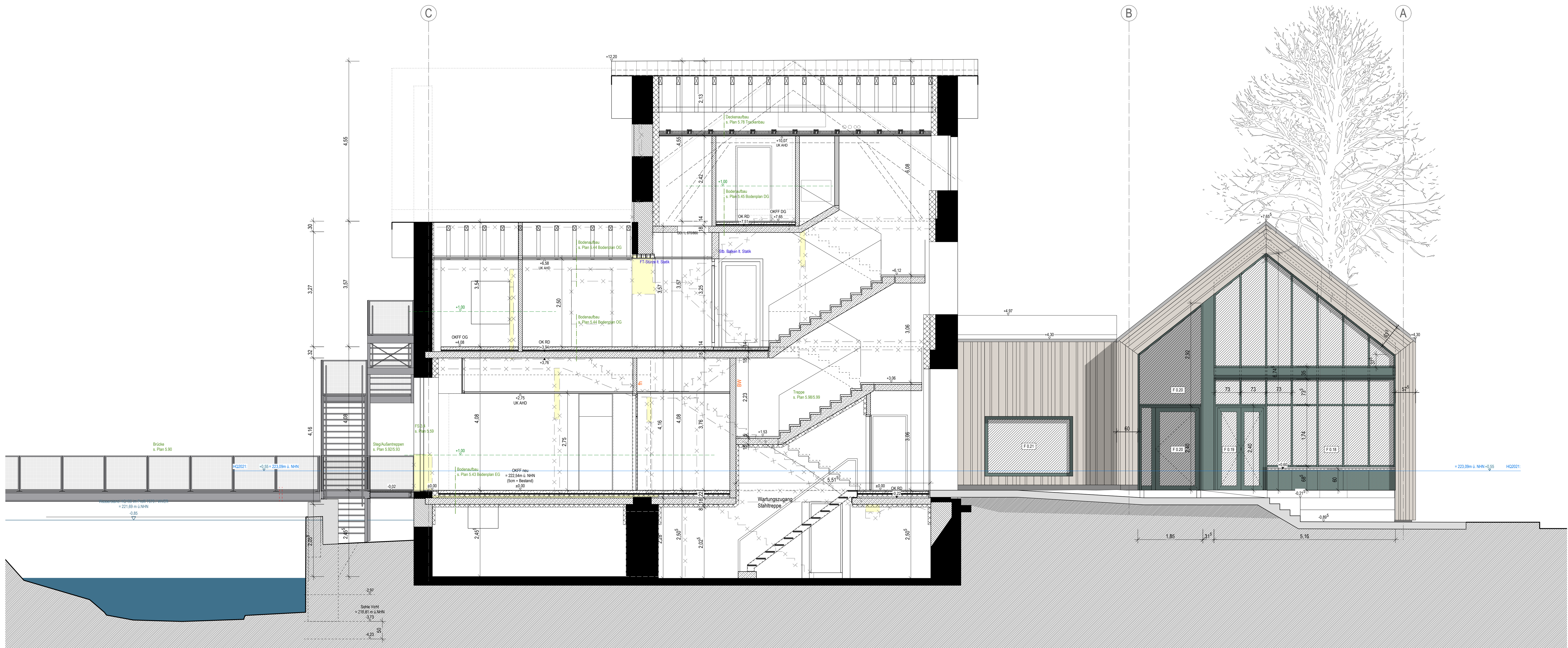


SCHNITT E



SCHNITT B-B

LEGENDE	
WÄRMEDÄMMUNG	GEBÄUDEKÖRPER
ABSTURZ	GEBÄUDEKÖRPER
ABSTURZ SONST. BAUTEILE	GEBÄUDEKÖRPER
HOLZ	GEBÄUDEKÖRPER
STAHLBETON	GEBÄUDEKÖRPER
MAUERWERK	GEBÄUDEKÖRPER
LEICHTBAU	GEBÄUDEKÖRPER

RETTUNGSWEG	RETTUNGSWEG
INTERNER RETTUNGSWEG	RETTUNGSWEG
2. RETTUNGSWEG	RETTUNGSWEG
FEUERWEHRWEG	RETTUNGSWEG
FEUERWEHRWEG	RETTUNGSWEG
FEUERWEHRWEG	RETTUNGSWEG
FEUERWEHRWEG	RETTUNGSWEG
FEUERWEHRWEG	RETTUNGSWEG
FEUERWEHRWEG	RETTUNGSWEG
FEUERWEHRWEG	RETTUNGSWEG

ANLAGE ZUR AUSSCHREIBUNG 059

Objekt:
ALTE SCHULE UND KITA VICT
WIEDERAUFBAU NACH HOCHWASSER

Adresse:
Erfasser: 01.02.2024 Stoberg-Vict
Gemeinschaft:
Gemeinschaft:
Bauherrschaft:

Kupferstadt Stoberg, Abteilung Hochbau
Rathausstr. 11-13, 52222 Stoberg

Plan: 6.21
Index: G
Maßstab: 1:50
Datum: 29.10.2025

Urheberrechte liegen bei den Architekten